

GRUPO
FIANCAR

CITYRAY



MOTOR
1.5 T de 4
cilindros

POTENCIA
172/5500 (HP/rpm)

CAJA
Doble Embrague
(DCT) 7 velocidades





Es una SUV diseñada con un enfoque moderno y urbano, la Cityray ha sido desarrollada para ofrecer una movilidad eficiente y ágil en la ciudad. Este modelo combina tecnología avanzada con un diseño innovador, garantizando un rendimiento óptimo y una conducción cómoda para quienes buscan una alternativa versátil sin renunciar al estilo y la seguridad.

La Cityray posee un motor 1.5 T de 4 cilindros con una potencia de 172 caballos de fuerza. Se comercializan tres versiones: GC, GK y GF.

EXTERIOR

El diseño de la Geely Cityray es moderno y dinámico, pensado para la movilidad urbana con un estilo amplio y aerodinámico. Sus líneas fluidas y su silueta elegante le otorgan un carácter sofisticado, mientras que su frontal imponente, con una parrilla distintiva y faros estilizados, refuerza su presencia en la carretera. Además, sus detalles deportivos y acabados refinados la convierten en una opción atractiva para quienes buscan un vehículo versátil y elegante.



FAROS

LED automáticos

LLANTAS

Rodado de 19"
Versión GF

TECHO

Solar panorámico
con apertura



INTERIOR

La Cityray ofrece un espacio interior amplio donde se destaca la gran capacidad de su baúl de 571 (L). Está equipada con volante multifunción, tapizado en eco cuero, espejos eléctricos y climatizador para sus tres versiones. El sistema de entretenimiento cuenta con una pantalla táctil HD de 13,2" con USB, Bluetooth y Apple CarPlay. Además cuenta con un tablero de 10,2".

TAPIZADO

En cuero

VOLANTE

Multifunción con control crucero

MULTIMEDIA

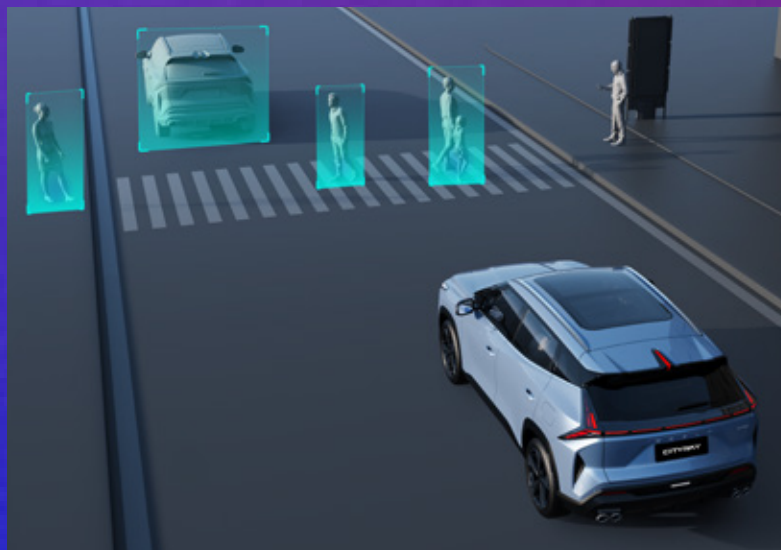
Pantalla táctil HD de 13,2" con AppleCarplay





SEGURIDAD

Cityray cuenta con Airbag frontal para conductor y acompañante, Airbag laterales y Airbag de cortina para las versiones GF, GK y GC. Además, agrega pack ADAS en sus versiones GF y GK.



PACK ADAS

GK y GF

*Detalle completo en datos técnicos (pag. 6)

6 AIRBAGS

GC, GK y GF

CTRL CRUCERO

ADAPTATIVO

GK y GF

CARACTERÍSTICAS TÉCNICAS

| | GC | GK | GF |
|-------------------------------------|-------------------------------------|----|----|
| Motor | 4 Cilindros 1.5 Turbo | | |
| Transmisión | Doble Embrague (DCT) 7 velocidades | | |
| Potencia (HP/rpm) | 172/5500 | | |
| Torque (Nm/rpm) | 290/2000-3500 | | |
| Aceleración 0 a 100km/h en segundos | 7,9 | | |
| Modos de conducción | Eco/sport/Comfort/Intelligent | | |
| Suspensión frontal | Suspensión independiente McPherson | | |
| Suspensión trasera | Suspensión independiente Multi-link | | |
| Sistema de dirección | Asistencia eléctrica | | |
| Freno delantero | Discos ventilados | | |
| Freno trasero | Discos sólidos | | |

CAPACIDAD / DIMENSIONES

| | GC | GK | GF |
|---------------------------|----|------|----|
| Largo (mm) | | 4510 | |
| Ancho (mm) | | 1865 | |
| Alto (mm) | | 1650 | |
| Distancia entre ejes (mm) | | 2701 | |
| Capacidad del baúl (L) | | 571 | |
| Capacidad de pasajeros | | 5 | |



Colores disponibles



GARANTÍA DE 5 AÑOS O 150.000 KM

EXTERIOR

| | GC | GK | GF |
|-------------------------------------|----|----|----|
| Faros LED automáticos | ● | ● | ● |
| Luces traseras LED | ● | ● | ● |
| Techo solar panorámico con apertura | - | ● | ● |
| Sensor de lluvia | ● | ● | ● |
| Carrocería bicolor | - | - | ● |
| R18 | ● | ● | - |
| R19 | - | - | ● |
| Auxiliar temporario | ● | ● | ● |

INTERIOR

| | GC | GK | GF |
|---|----|----|----|
| Luz ambiental de colores | - | - | ● |
| Asientos en eco cuero | ● | ● | ● |
| Asiento de conductor ajustable manualmente 6 pos | ● | - | - |
| Asiento de conductor ajustable eléctricamente 6 pos | - | ● | ● |
| Asiento de conductor con memoria | - | - | ● |
| Asiento de acompañante ajustable manualmente 4 pos | ● | ● | - |
| Asiento de acompañante ajustable eléctricamente 4 pos | - | - | ● |
| Apoyabrazo central trasero con posa vaso | - | ● | ● |
| Asiento calefaccionado para conductor y acompañante | - | ● | ● |

CONFORT

| | GC | GK | GF |
|---|----|----|----|
| Apertura y cierre a distancia de las ventanas | ● | ● | ● |
| Apertura y cierre a distancia del techo solar | - | ● | ● |
| Llave inteligente | ● | ● | ● |
| Salidas de aire en plazas traseras | ● | ● | ● |
| Filtro antipartículas | ● | ● | ● |
| Freno de estacionamiento eléctrico | ● | ● | ● |
| Auto Hold | ● | ● | ● |
| Apertura eléctrica de baúl | - | - | ● |
| Espejos exteriores plegables eléctricamente | - | ● | ● |

ENTRETENIMIENTO

| | GC | GK | GF |
|--|------------------------|--------------|----|
| Tablero de 10,2" | ● | ● | ● |
| Pantalla táctil 13,2" | ● | ● | ● |
| Parlantes | 4 | 6 | 8 |
| Apple Carplay inalámbrico | ● | ● | ● |
| Carga inalámbrica para teléfonos (Wireless Charging) | - | - | ● |
| Color interior | Negro | Negro y gris | |
| Color exterior | Azul/Blanco/Gris/Plata | | |
| Puertos USB C | ● | ● | ● |
| Puertos USB en plaza trasera | ● | ● | ● |



SEGURIDAD

| | GC | GK | GF |
|---|----|----|----|
| ABS | ● | ● | ● |
| Control electrónico de estabilidad | ● | ● | ● |
| Airbag frontal para conductor y acompañante | ● | ● | ● |
| Airbag laterales | ● | ● | ● |
| Airbag de cortina | ● | ● | ● |
| Sensores de estacionamiento traseros | - | ● | ● |
| Cámara de reversa | ● | - | - |
| Cámara 360° | - | ● | ● |

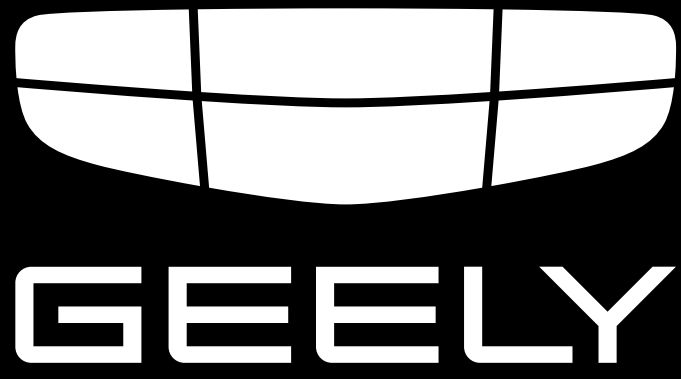
Sistemas avanzados de asistencia al conductor (ADAS)

| | | | |
|--|---|---|---|
| Control crucero | ● | - | - |
| Control crucero adaptativo (ACC) | - | ● | ● |
| Frenado autónomo de emergencia (AEB) | - | ● | ● |
| Alerta mantenimiento del carril (LDW) | - | ● | ● |
| Asistente de mantenimiento del carril (LKA) | - | ● | ● |
| Control inteligente de luces en carretera (IHBC) | - | ● | ● |
| Aviso de cambio de carril | - | ● | ● |
| Detección de ángulo muerto (BSD) | - | ● | ● |
| Asistente de impacto/ colisión trasero | - | ● | ● |
| Alerta de acercamiento en reversa | - | ● | ● |



EFICIENCIA ENERGÉTICA

| | |
|--|--|
|  <p>Rendimiento de combustible Norma UNIT 1130</p> | <p>Vehículo de combustión interna</p> <p>Marca: GEELY Modelo: Cityray GF</p> <p>Combustible: gasolina Cilindrada: 1499 cm³ Transmisión: automática Potencia: 172 HP Norma de emisión: Euro 6</p> |
| <p>Ciudad 13,0 km/l</p> | <p>Emisiones de CO₂ 149 g/km</p> |
| | <p>Mixto 15,9 km/l</p> |
| | <p>Carretera 18,2 km/l</p> |
|  <p>Rendimiento de combustible Norma UNIT 1130</p> | <p>Vehículo de combustión interna</p> <p>Marca: GEELY Modelo: Cityray GK</p> <p>Combustible: gasolina Cilindrada: 1499 cm³ Transmisión: automática Potencia: 172 HP Norma de emisión: Euro 6</p> |
| <p>Ciudad 13,0 km/l</p> | <p>Emisiones de CO₂ 149 g/km</p> |
| | <p>Mixto 15,9 km/l</p> |
| | <p>Carretera 18,2 km/l</p> |
|  <p>Rendimiento de combustible Norma UNIT 1130</p> | <p>Vehículo de combustión interna</p> <p>Marca: GEELY Modelo: Cityray GC</p> <p>Combustible: gasolina Cilindrada: 1499 cm³ Transmisión: automática Potencia: 172 HP Norma de emisión: Euro 6</p> |
| <p>Ciudad 13,0 km/l</p> | <p>Emisiones de CO₂ 149 g/km</p> |
| | <p>Mixto 15,9 km/l</p> |
| | <p>Carretera 18,2 km/l</p> |



**GRUPO
FIANCAR**

www.geely.com.uy

**VISITANOS EN CUALQUIERA DE LAS SEDES
DE GRUPO FIANCAR O EN LA RED DE
CONCESIONARIOS GEEELY DE TODO EL PAIS.**

SHOPPING DE AUTOS

- Ruta Interbalnearia Km 22,500
 - 0800 2525
 - 094 44 22 99
 - info@shoppingdeautos.uy
 - www.shoppingdeautos.uy
-

CENTRO

- Av. Gral. Rondeau esq. Colombia
 - 2924 7575
 - info@grupofiancar.com
 - www.grupofiancar.com
-

CARRASCO

- Av. Giannattasio esq. Tacuarí
 - 2924 7575
 - info@grupofiancar.com
 - www.grupofiancar.com
-

PUNTA DEL ESTE

- Av. Roosevelt Parada 8 y Oslo
- 4244 7205
- info@grupofiancar.com
- www.grupofiancar.com